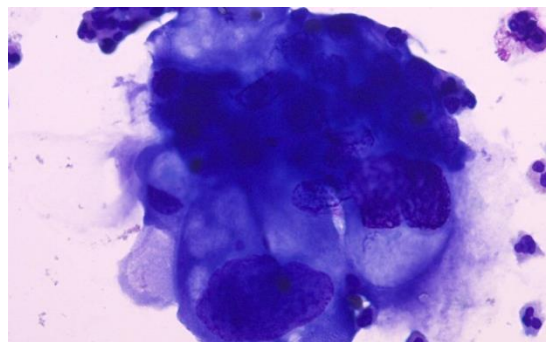
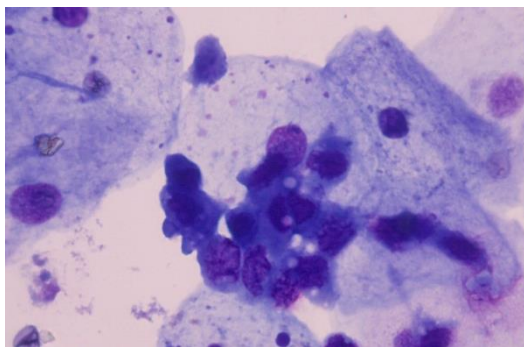
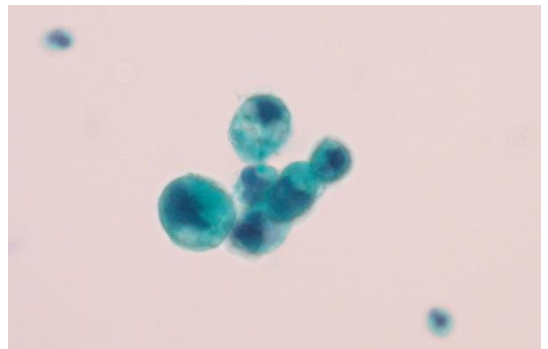
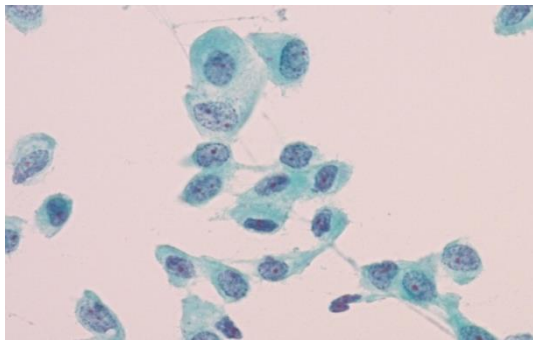


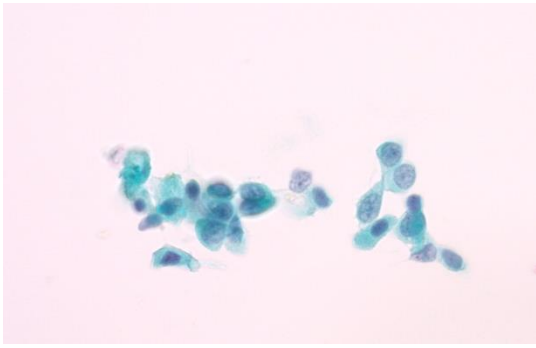
UCHG

變性異型尿路上皮細胞

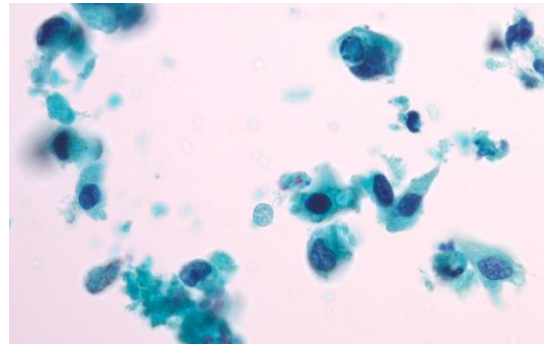


UCLG

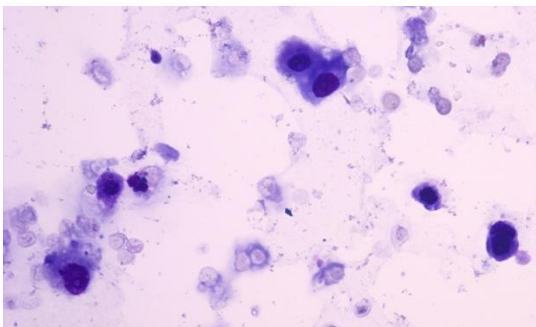
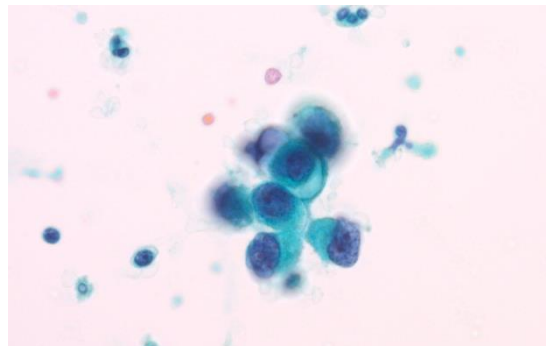
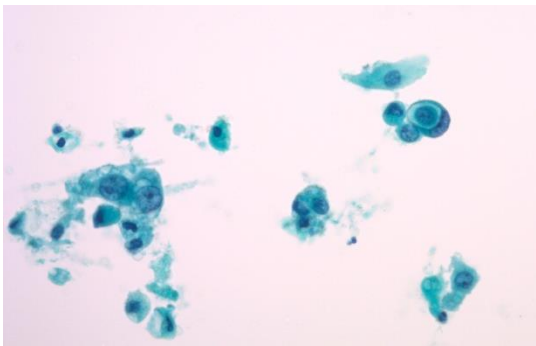
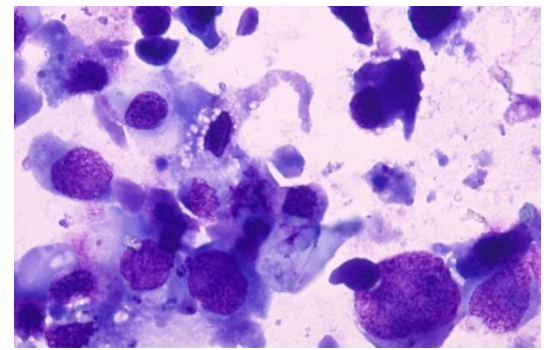
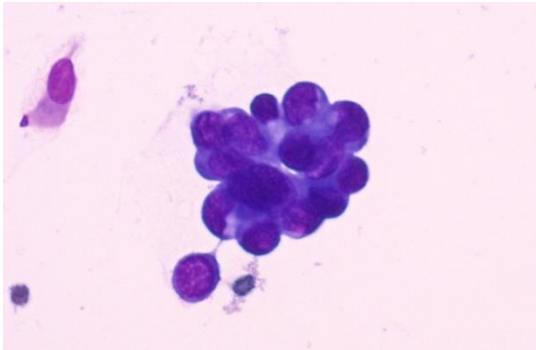
UCHG



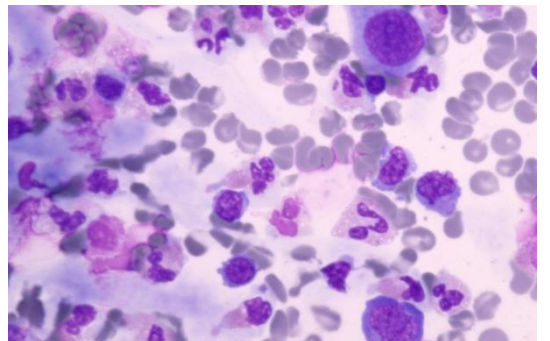
反応性尿路上皮細胞



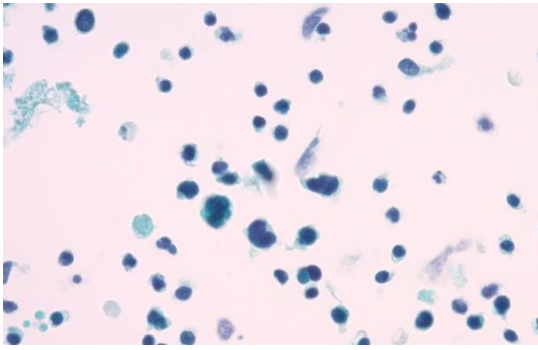
UCHG



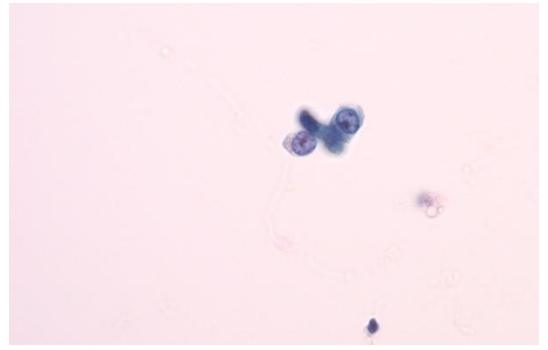
UCHG



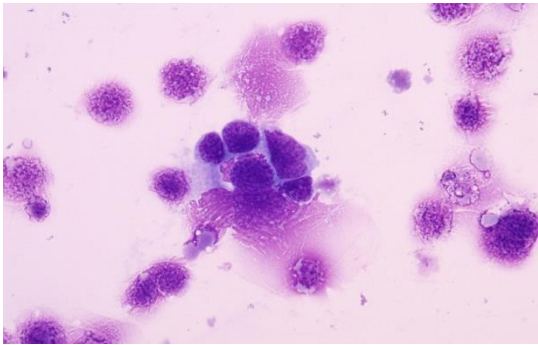
変性異型尿路上皮



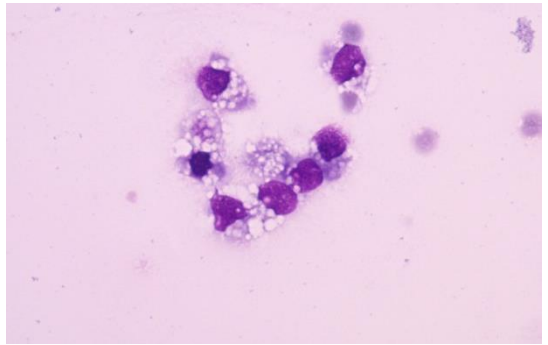
小細胞癌



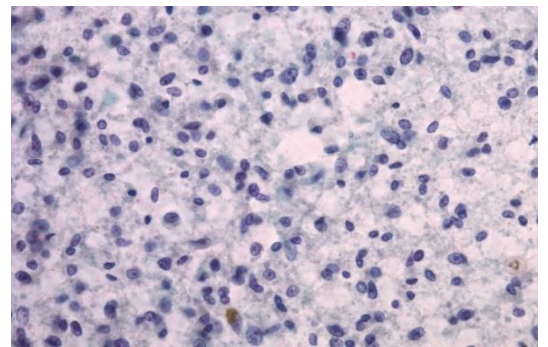
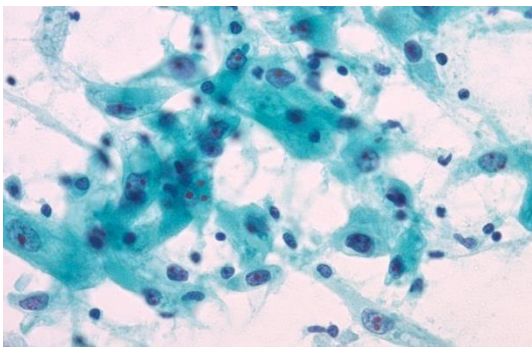
前立腺癌



腎細胞癌(捺印)



副腎褐色細胞腫(捺印)



H26年1月26日に行われましたワークショップ泌尿器科編では

当日Aコース(一般症例25例)とBコース(稀少症例、難問症例25例)を持参いたしました。

今回その中から12症例をピックアップして本HPに掲載させていただきました。

当日の症例をご質問、及び再鏡検ご希望の方がありましたら、

奈良市総合医療検査センター 安達博成までご連絡ください。

TEL0742-33-7875

メール adachi@medical.nara.nara.jp